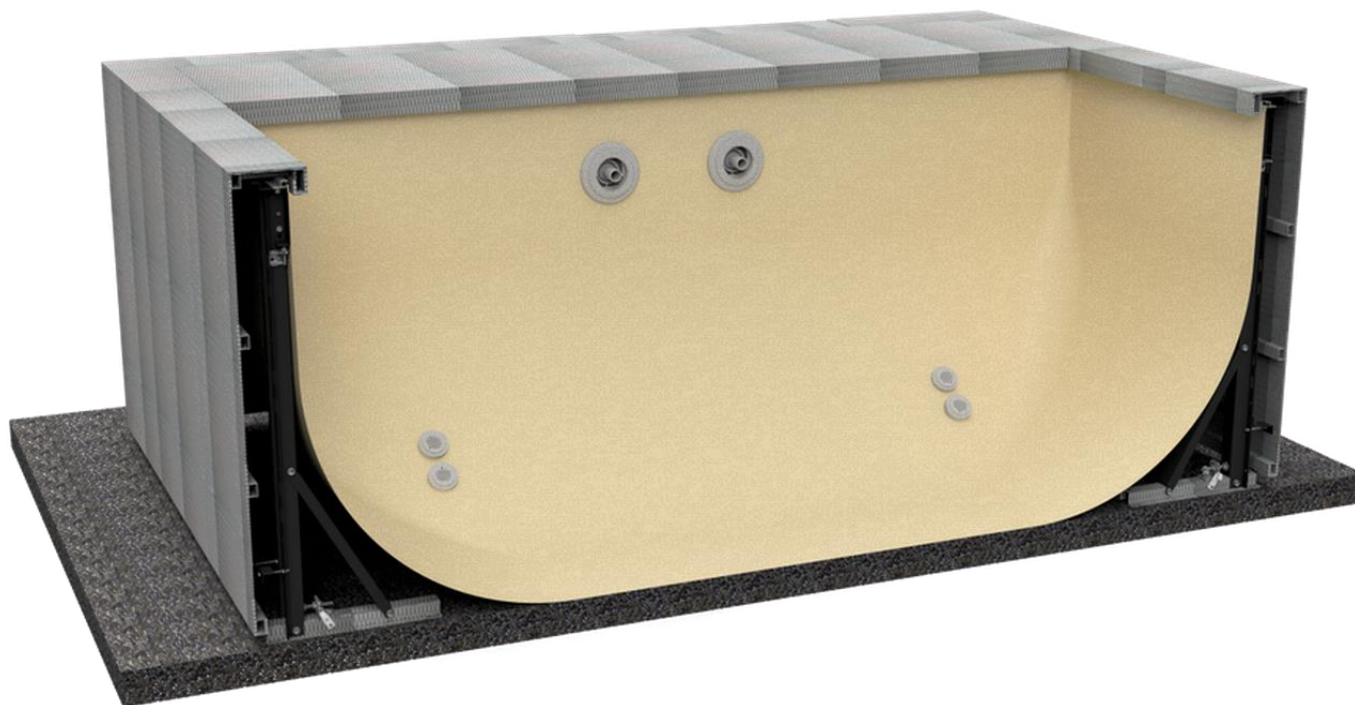


KIT NUOTO CONTRO CORRENTE DOLCEVITA SWIM SYSTEM

PISCINE
LAGHETTO



Kit Nuoto contro corrente composto da due pompe 1560W (portata max 36m³/h, prevalenza 12.8 m), quattro passanti di aspirazione con griglia di protezione, 2 bocchette NCC con specifiche flange per il montaggio sui liner dolcevita, raccordi e tubazioni necessarie per posizionare la pompa a 3,5m dalla piscina come richiesto dalle normative di sicurezza. È compreso nel kit il pulsante pneumatico per l'accensione e uno specifico quadro elettrico per il comando e la temporizzazione delle pompe.

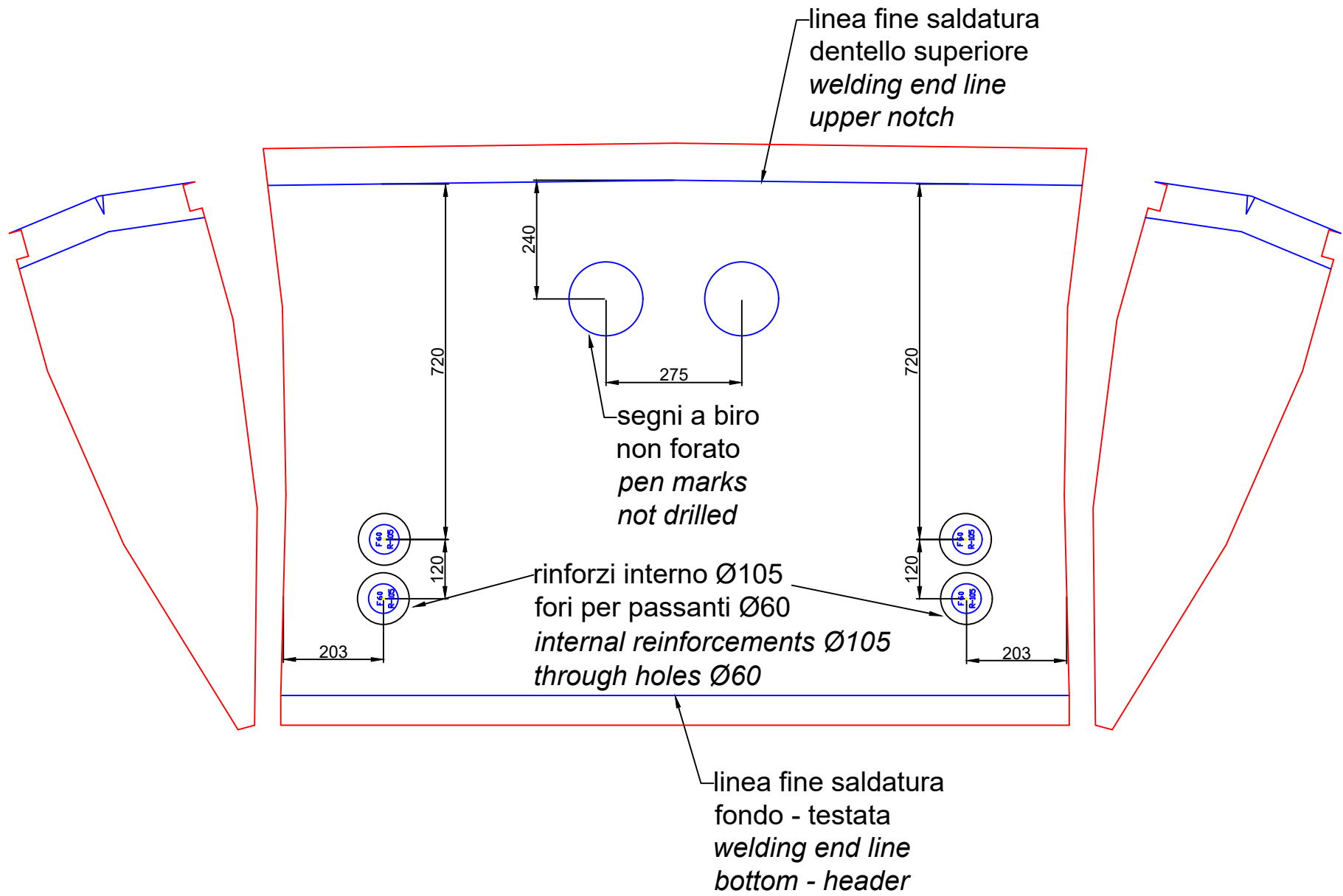
Swimming against current kit is Composed by two 1560W pumps (max flow rate 36m³/ h, head 12.8 m), four suction fittings with a protection grid, 2 Swim system nozzles with specific flanges for mounting on the dolcevita liner, fittings and pipes necessary to position the pump 3.5m from the pool as required by safety regulations. The kit includes a pneumatic button to power ON and a specific electrical cabinet for the control and timing of the pumps.

KIT NUOTO CONTRO CORRENTE DOLCEVITA

SWIM SYSTEM



1. Installazione bocchette NCC a telo vasca: all'esterno del telo della piscina trovate i segni dei riferimenti dei centri delle posizioni dove vanno installate le bocchette NCC; installate le specifiche flange al telo vasca serrando con cautela le viti in modo uniforme, tagliare il telo all'interno della flangia quindi installare la bocchetta posizionando la guarnizione all'esterno della piscina.
 2. Installazione passanti di aspirazione: in prossimità degli angoli del telo della piscina sono presenti quattro fori rinforzati per il montaggio dei passanti di aspirazione; installare i passanti e serrarli con l'aiuto dell'apposita chiave fornita nel kit quindi installare la griglia di protezione.
 3. Assemblare le tubazioni dell'impianto come da schema: per il rispetto delle normative il quadro elettrico e la pompa vanno posizionati a 3,5m dalla piscina; per poter funzionare correttamente il tubo che collega il pulsante pneumatico di accensione al quadro elettrico non deve essere più lungo di 3,5 m.
-
1. *Installation swim system inlets to pool liner: outside the pool liner you will find the references of the centers of the positions where the swim system inlets have to be installed; install the specific flanges to the pool liner by carefully tight the screws uniformly, cut the liner inside the flange then install the nozzle by placing the gasket outside the pool.*
 2. *Installation of suction fittings: near the corners of the pool there are four reinforced holes to mount the suction fittings; install the fittings and tight them with the help of the appropriate key provided in the kit then install the protection grid.*
 3. *Assemble the pipes as illustrated in the scheme: for compliance with the regulations, the electrical panel and the pump must be positioned 3.5m from the pool; in order to function properly, the hose that connects the pneumatic power ON electrical cabinet must not be longer than 3.5 m.*



linea fine saldatura
dentello superiore
welding end line
upper notch

segni a biro
non forato
pen marks
not drilled

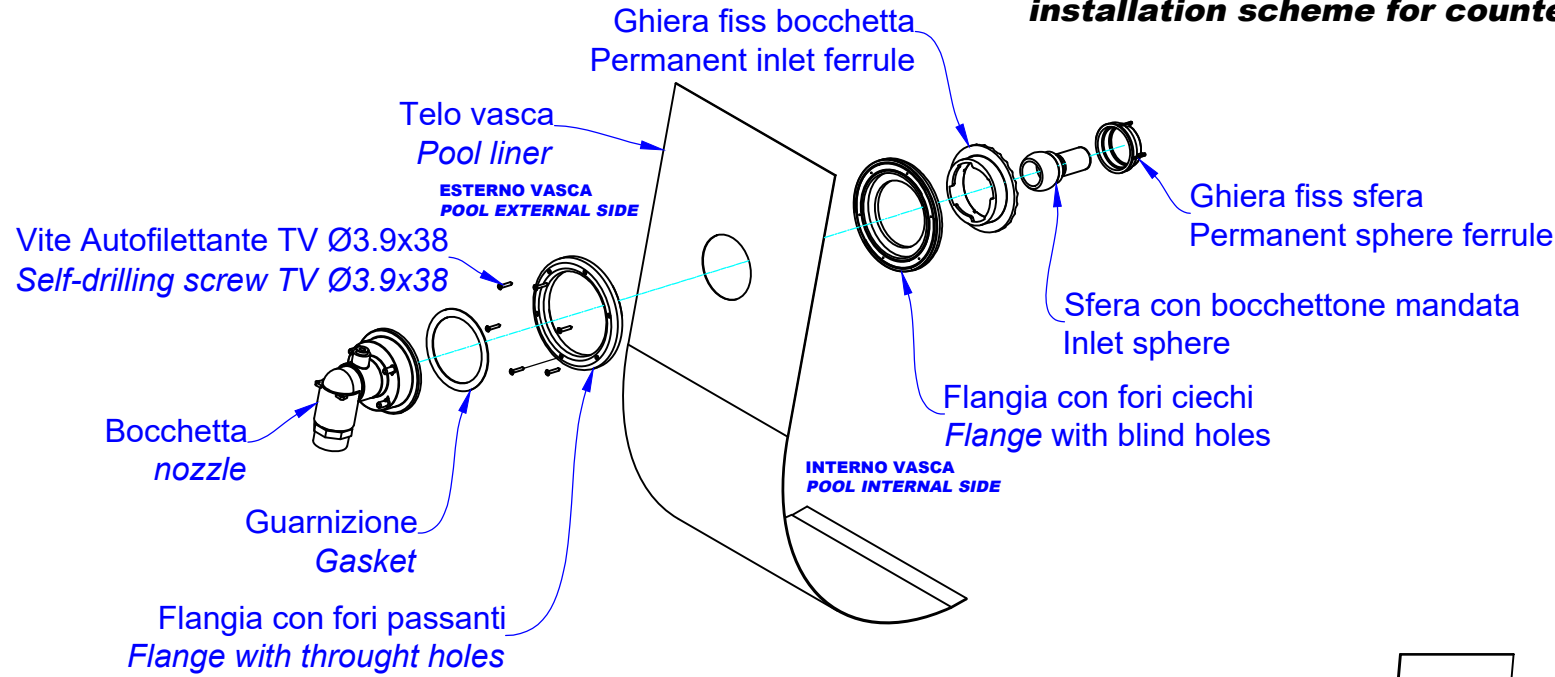
rinforzi interno Ø105
fori per passanti Ø60
internal reinforcements Ø105
through holes Ø60

linea fine saldatura
fondo - testata
welding end line
bottom - header

		AGRISILOS s.r.l. s.s. Padana inferiore, 11/c 26039 Vescovato (CR) P.IVA 00116110198 tel. 0372/819411 fax 0372/819438 www.piscinelaghetto.com		Descrizione/Description: Kit N.C.C. Dolcevita		Rev.	Descrizione/Description	Data/Date	Approvazione/Approval
		Tolleranze generali/General tolerances UNI 22768-m		Riferimenti normativi/Normative requirement UNI 22768-1:1996		06			
Tav./Tab.	Data/Date	Scala/Scale	Codice/Code	Materiale/Material	Disegnatore/Draughtsman	Progettista/Designer	Controllato/Check	Nome file dwg / dwg file name	
00	19-08-2014				Fabio S.				

Il presente elaborato è di proprietà Agrisilos s.r.l. La produzione e/o divulgazione non autorizzata è vietata. I diritti saranno tutelati a termini di legge. This drawing is of Agrisilos s.r.l. property. The production or the spreading which is not authorized is forbidden. The rights will be protected to law terms.

Dolcevita schema montaggio bocchette N.C.C. installation scheme for counter current inlets



NOTE:

- sulla parte esterna del telo vasca trovate già tutti i segni delle posizioni delle bocchette
- la guarnizione va montata all'esterno della vasca
- quando si fissano le flangie al telo avvitare con cautela le viti e in modo uniforme.
- Non serrare troppo le viti e controllare che non restino fessure tra le flangie e il telo.

NOTES

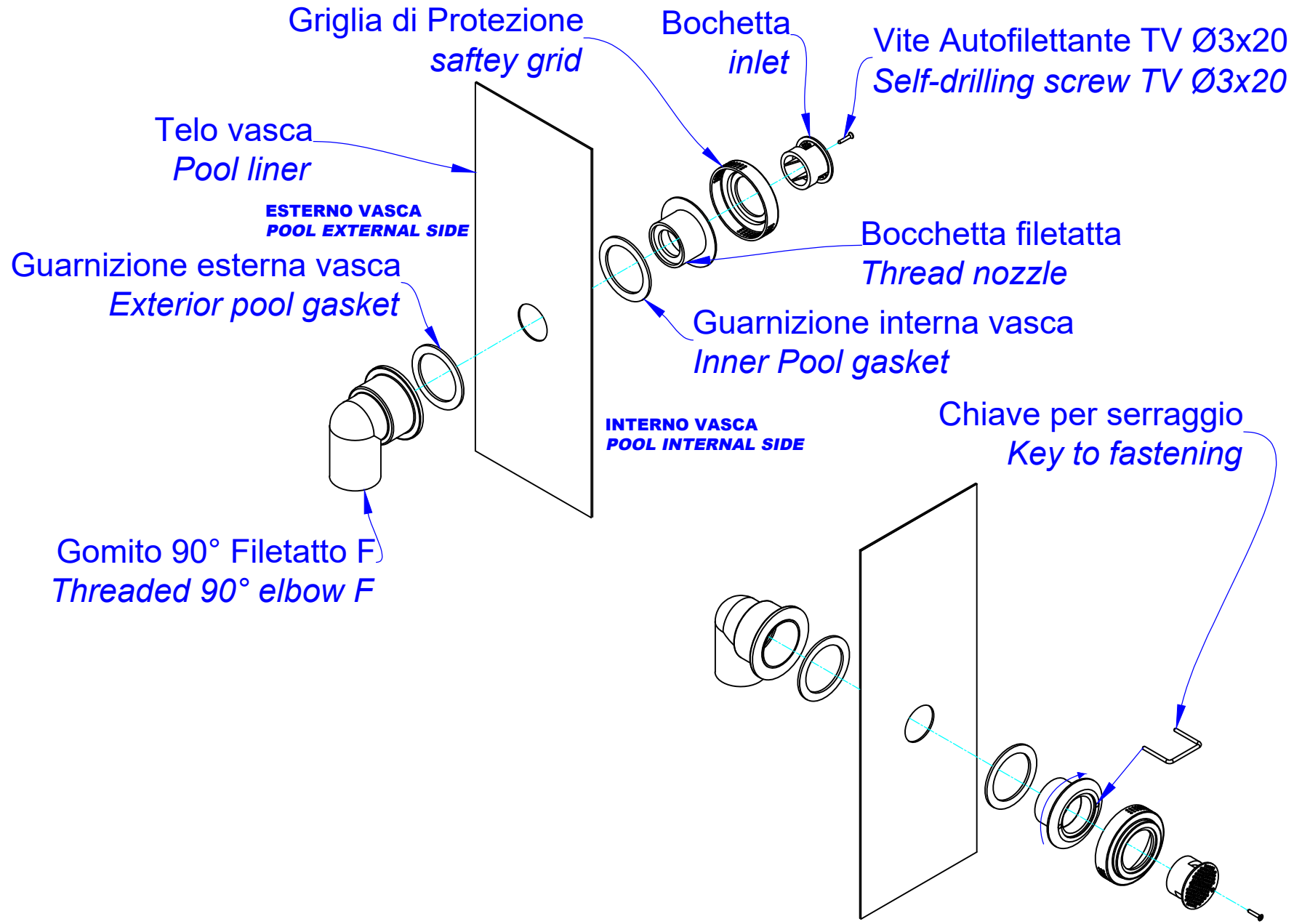
- on the exterior of the PVC membrane the position of the inlets already signed
- the gasket must be installed on the exterior part
- when attaching the flanges to PVC membrane, pay attention to tighten the screws uniformly
- Do not tighten the screws too much and be sure there are no slots between the screws and the PVC membrane

Rev.	Descrizione/Description	Data/Date	Approvazione/Approval
06			
05			
04			
03			
02			
01			

AGRIStLOS s.r.l. s.s. Padana Inferiore, 11/c 26039 Vescovato (CR) P.IVA 0011010198 tel. 0372/819411 fax 0372/819499 www.piscinellaghetto.com		Descrizione/Description Dolcevita schema montaggio bocchette N.C.C. installation scheme for counter current inlets
Tolleranze generali/General tolerances UNI 22768-m	Riferimenti normativi/Normative requirements UNI 22768-1:1996	Materiale/Material Gurriv s.
Rev./Tab. 00	Scala/Scale 09-05-22	Progettista/Designer Gurriv s.

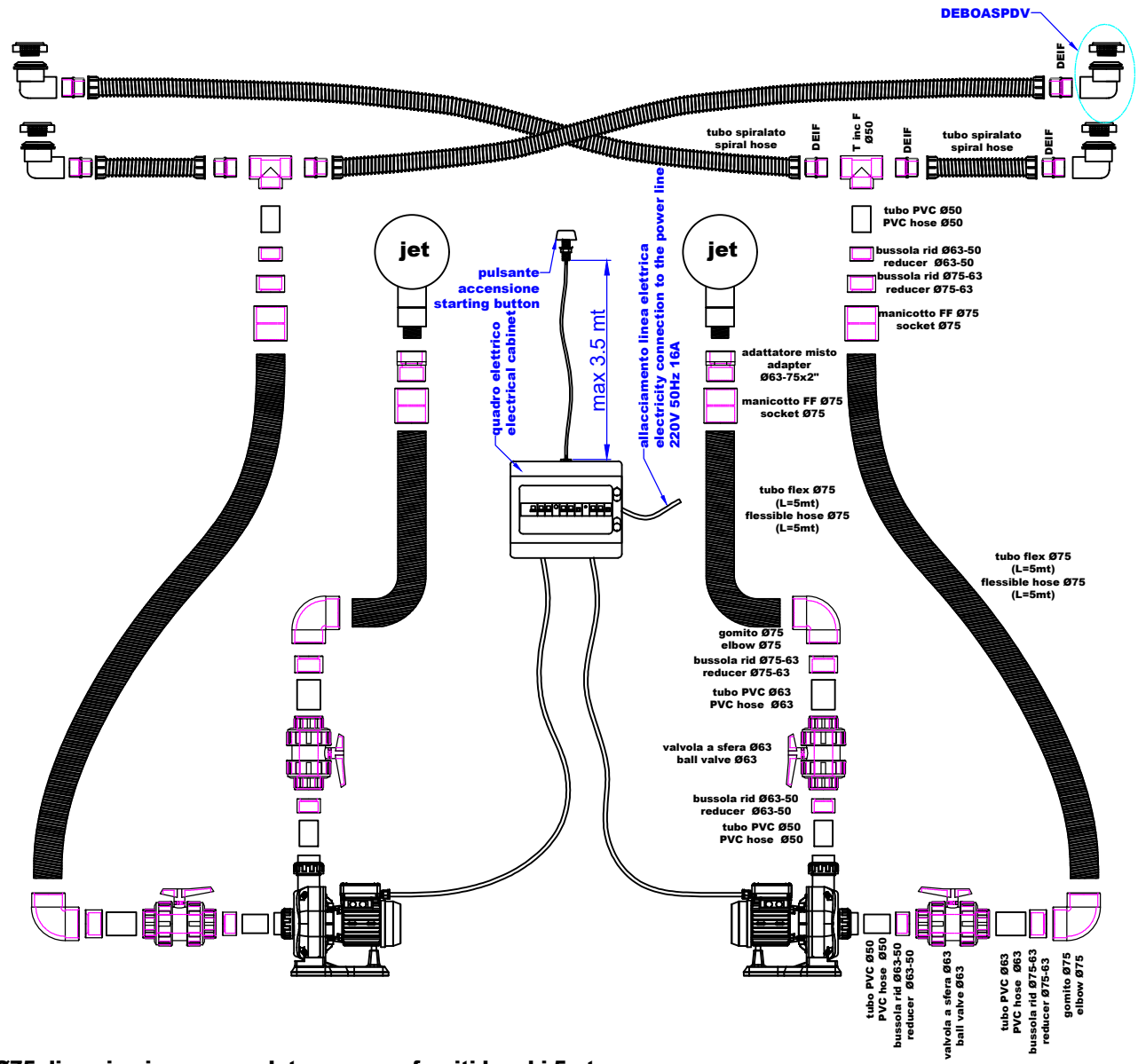
Il presente elaborato è di proprietà AgriStLOS s.r.l. La produzione e/o divulgazione non autorizzata è vietata. I diritti saranno tutelati a termini di legge. This drawing is of AgriStLOS s.r.l. property. The production or the spreading which is not authorized is forbidden. The rights will be protected to law terms.

Dolcevita
schema montaggio passante aspirazione Idro - N.C.C.
Installation scheme for Idro - counter current suction



AGRISTIOS s.r.l. s.s. Padana Inferiore, 11/c 26039 Vescovato (CR) P.IVA 00110110198 tel. 0372/819411 fax 0372/819493 www.piscinellaghetto.com		dolcevita schema montaggio bocchette Idro - NCC installation scheme for Idro - counter current suction		06	06	06
PISCINE L'AGHETTO		Description/Description		05	05	05
Tolleranze generali/General tolerances		UNI 22768-1:1996		04	04	04
UNI 22768-m		UNI 22768-1:1996		03	03	03
UNI 22768-m		UNI 22768-1:1996		02	02	02
UNI 22768-m		UNI 22768-1:1996		01	01	01
UNI 22768-m		UNI 22768-1:1996		Disegnato/Drawn: _____		Nome file d.wg./dwg file name
UNI 22768-m		UNI 22768-1:1996		Progettista/Designer		Controllato/Check
00		09-05-22		Gurvir s.		

Il presente elaborato è di proprietà Agristios s.r.l. La produzione e/o divulgazione non autorizzata è vietata. I diritti saranno tutelati ai termini di legge. This drawing is of Agristios s.r.l. property. The production or the spreading which is not authorized is forbidden. The rights will be protected to law terms.



NOTE:

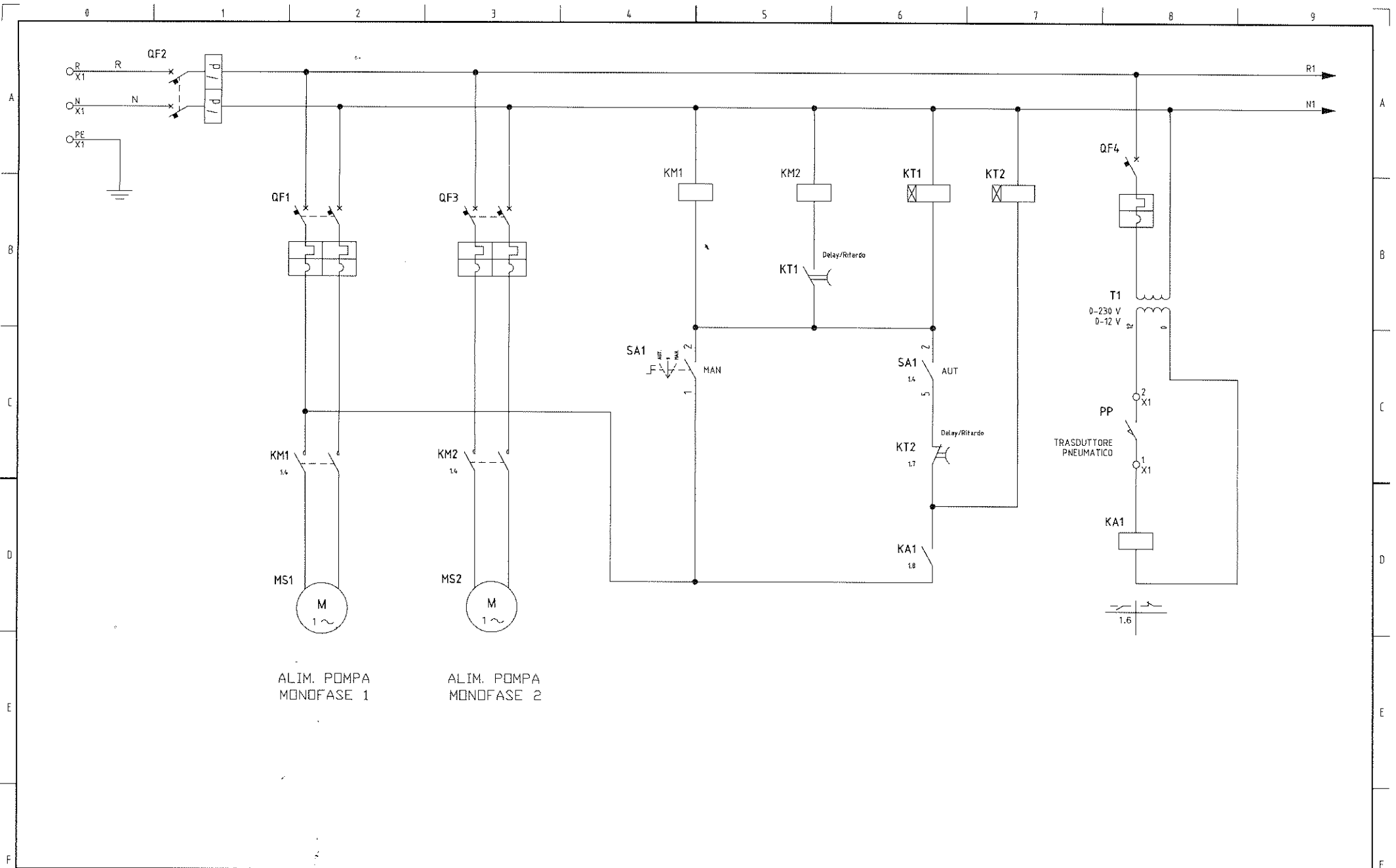
- 1) i tubi flex Ø75 di aspirazione e mandata vengono forniti lunghi 5mt
- 2) il pulsante pneumatico di accensione nuoto contro corrente non può essere posizionato oltre i 3.5mt dal quadro elettrico
- 3) le pompe devono essere posizionate a 3.5 mt dalla vasca

NOTES:

- 1) the provided suction and outlet flexible hoses Ø75 are 5 meters long
- 2) the counter current starting pneumatic button has to be located at no more than 3.5 meters from the electric cabinet
- 3) pumps have to be placed at 3.5 meters from the pool

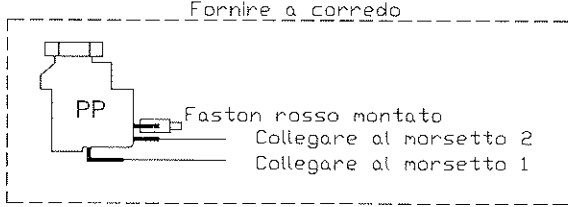
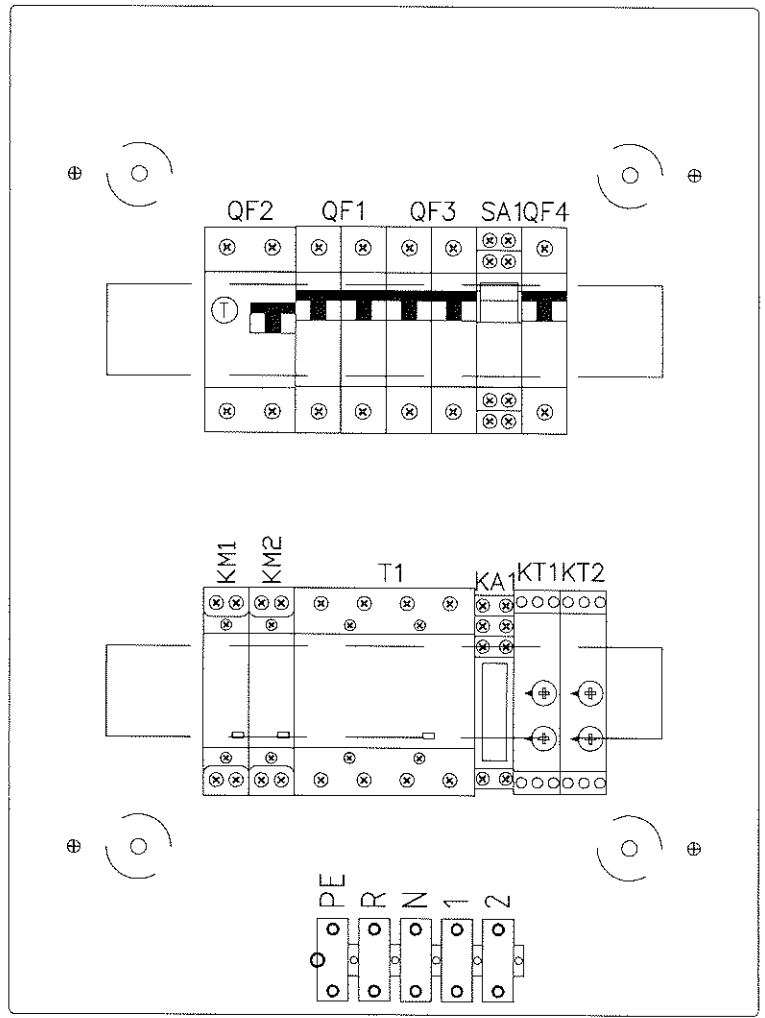
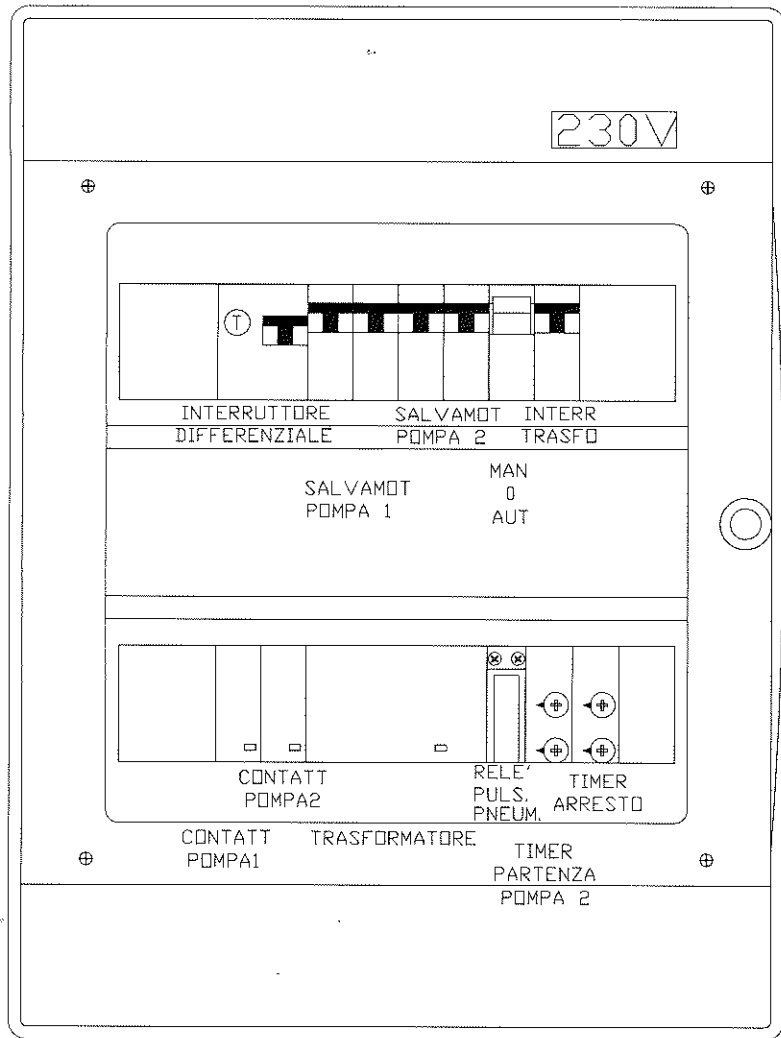
PISCINE LACHETTO		AGRISTOS s.r.l. s.s. Padana inferiore, 11/c 26039 Vescovato (CR) P.IVA 00110110198 tel. 0372/819411 fax 0372/819419 www.piscinelachetto.com		Descrizione/Description Dolcevita schema generale N.C.C. general scheme kit counter current		Rev. 06 05 04 03 02 01		Data/Date Approvazione/Approval 25-03-21 27-06-17 02-02-17	
UNI 22768-m		UNI 22768-1:1996		Material/Material Fabio S.		Disegnato/Drawn Progettista/Designer		Nome file.dwg / dwg file name	
00		20-07-12		DVKITNCC		FABIO S.		Nome file.dwg / dwg file name	

Il presente elaborato è di proprietà Agriostos s.r.l. La produzione e/o divulgazione non autorizzata è vietata. I diritti saranno tutelati a termini di legge. This drawing is of Agriostos s.r.l. property. The production or the spreading which is not authorized is forbidden. The rights will be protected to law terms.



		DATA		03/02/2015				Q.E 2POMPE CONTROCORR.		99484002			
		DISEGN.		A.G.				230V + CON INT DIFF E AUSIL 12V					
A		Agg.clien.elimin.tempo.su.man		21/05/19		S.C.		VISTO		A.G.		FG. 1	
REV.		MODIFICA		DATA		FIRMA		APPR.		A.G.		F.S. 2	
						SOST. IL :		SOST. DA :		FILE : 99484002.dwg			

SCHEMA ELETTRICO



Alimentazione quadro
Alimentazione quadro
Alimentazione quadro
Trasduttore pneumatico
Trasduttore pneumatico

REV.	MODIFICA	DATA	FIRMA	APPR.	A.G.	SOST. IL:	SOST. DA:	FILE: 99484002.dwg	Q.E 2POMPE CONTROCORR. 230V + CON INT DIFF E AUSIL 12V TOPOGRAFICO/SIGLE	99484002	FG. 2 F.S. 7
0	1	2	3	4	5	6	7	8	9		